

MUSÉE  
CAMILLE  
CLAUDEL

NOGENT-SUR-SEINE

# Journée professionnelle

Semaine de l'accessibilité 2024

5<sup>e</sup> édition

# Le musée Camille Claudel

Ouvert en mars 2017, le musée Camille Claudel présente plus de 200 sculptures figuratives de la fin du XIX<sup>e</sup> siècle et du début du XX<sup>e</sup> siècle, période considérée comme l'âge d'or de la sculpture en France.

La première partie du parcours vise à replacer Camille Claudel parmi les autres sculpteurs de son temps.

Une seconde partie du parcours est entièrement consacrée à l'œuvre de Camille Claudel. Riche de la plus grande collection de l'artiste (une quarantaine de sculptures), le musée permet de découvrir toutes les étapes et les facettes de sa carrière.



# Exposition temporaire en cours

**Camille Claudel à l'œuvre : Sakountala**

**Jusqu'au 12 janvier 2025**

Lors de cette exposition, le musée met à l'honneur Camille Claudel à travers l'une de ses œuvres majeures : *Sakountala*.

Les visiteurs sont invités à entrer dans le laboratoire de sa création grâce aux lettres, aux photographies et aux esquisses qui scandent son élaboration. *Sakountala* est aussi un fil permettant de retracer la carrière de l'artiste, en s'appuyant sur les variations qu'elle en a proposées tout au long de sa carrière et à travers l'histoire mouvement de sa réception.



Vue de l'exposition Camille Claudel à l'œuvre : Sakountala

© Frédéric Lopez

# Exposition temporaire 2025

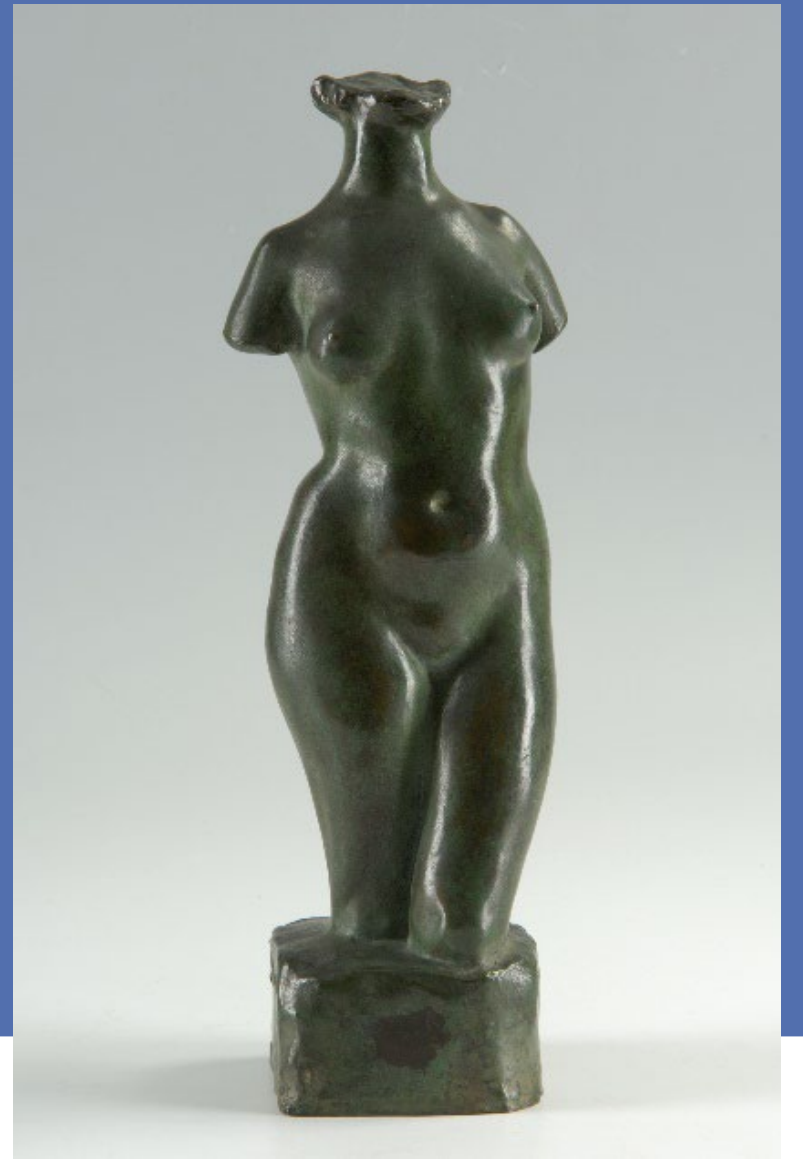
**Au temps de Camille Claudel : être sculptrice à Paris**

**Du 13 septembre 2025 au 4 janvier 2026**

Aux côtés des œuvres dues à une vingtaine de sculptrices, leur portrait peint ou photographié dans leur atelier, et des lettres échangées par Camille Claudel et ses camarades, redonneront vie au réseau artistique féminin connu de Camille Claudel durant sa carrière, depuis ses premiers essais dans le Paris de la fin du XIX<sup>e</sup> siècle jusqu'à son internement en mars 1913.



*L'atelier de la rue Notre-Dame des Champs : Camille Claudel, Jessie Lipscomb, Amy Singer, 1887, collection particulière*



Ghita Theuriet, *Camille Claudel*, pastel, collection particulière

*Camille Claudel et Ghita Theuriet vers 1882*, photographie, musée Camille Claudel © archives du musée Camille Claudel

Anna Bass, *Torse de femme*, avant 1963, bronze, Roubaix, La Piscine (dépôt du Centre Pompidou) © Centre Pompidou

Madeleine Jouvray, *Douleur*, 1886, marbre © Palais des Beaux-Arts de Lille

# L'accessibilité au musée Camille Claudel

Le musée Camille Claudel porte une attention toute particulière à l'accessibilité de ses collections à tous les publics.

L'objectif est de permettre à chacun de s'appropriier les collections et de se familiariser avec les techniques et les formes de la sculpture au XIX<sup>e</sup> siècle.

Pour ce faire, le service des publics propose des actions de médiation, des événements et des projets artistiques adaptés à chaque type de handicap (visuel, physique, sensoriel, mental, psychique, ou cognitif).

En février 2024, le musée Camille Claudel a obtenu le label de la marque Tourisme & Handicap pour les handicaps auditif, mental et moteur.



# La semaine de l'accessibilité 2024

5<sup>e</sup> édition

Du 4 au 10 novembre 2024

- Une semaine de visites adaptées pour les groupes en situation de handicap
- Une journée dédiée aux professionnels de la culture et du milieu médico-social
- Un weekend tout public *Tous au musée !*



# Le programme de la journée

9h30 Accueil

10h-11h **Présentation du musée Camille Claudel et de sa politique d'accessibilité**

11h **Visite découverte du musée avec présentation du dispositif multisensoriel ou visite de l'exposition temporaire**

12h Pause déjeuner

14h15 **Introduction autour du bien-être et de la médiation sensible au musée** par Guirec Zeo, conférencier indépendant et rédacteur de la newsletter *Vers le caring museum*

14h30 Table ronde **Le bien-être et la médiation sensible au musée – définitions, pratiques et regards critiques** avec Maxime Boulegroun-Ruysen, responsable de projets accessibilité, jeunes adultes et participatifs au musée Carnavalet – Histoire de Paris ; Delphine Eristov, chargée des publics au musée d'Art et d'Histoire de Dreux ; Margaux Lerivray, ergothérapeute au Centre Hospitalier de Dreux, Laure Mayoud, psychologue clinicienne ; Juliette Verga Laliberté, hypnologue

16h Pause

16h30 **Mise en situation de prescription culturelle** avec Laure Mayoud, psychologue clinicienne



© Frédéric Lopez



# Weekend

**Tous au musée !**  
**9 & 10 novembre**

## Samedi

- 14h30 atelier autour du spectacle « Échos de papier – papier sculpté, le son en mouvement »
- 15h et 16h spectacle « Échos de papier – papier sculpté, le son en mouvement »

## Dimanche

- 10h sophrologie avec Mathilde Bizeul, sophrologue
- 14h30 atelier autour du spectacle « Échos de papier – papier sculpté, le son en mouvement »
- 15h et 16h spectacle « Échos de papier – papier sculpté, le son en mouvement »



MUSÉE  
CAMILLE  
CLAUDEL  
NOGENT-SUR-SEINE

9 & 10 novembre 2024

**Tous au musée !**



tous au musée.indd 1  30/09/2024 11:18:47

# Les actions et dispositifs de médiation

## Poste dédié



© F. Lopez

## Accessibilité du bâti



© F. Lopez

## Offre de visites et d'ateliers



© F. Lopez

## Dispositif multisensoriel



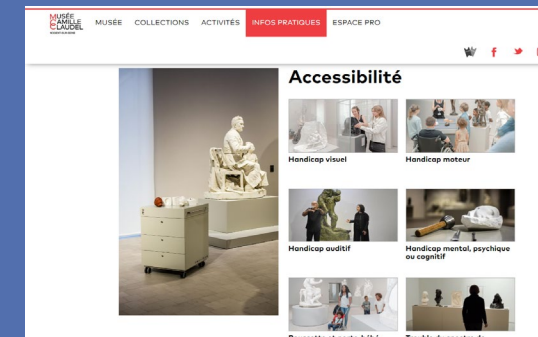
© Abril M. Barruecos

## Événementiel



© F. Lopez

## Site internet & aides à la visite



© F. Lopez

# Un poste dédié

**Un médiateur en charge de l'accessibilité**

**Missions :**

- accessibilité du bâtiment
- handicap, champ social et petite enfance
- médiations adaptées
- coordination des ateliers
- pilotage de projets
- réflexion pour la création d'outils de médiation adaptés
- évènementiel & communication



# Des conditions d'accueil spécifiques

- des bâtiments et des collections accessibles aux personnes à mobilité réduite
- un dépose-minute devant le musée
- des fauteuils roulants, des sièges-cannes, des cannes, et des poussettes mis à disposition
- un accueil privilégié
- une gestion des créneaux d'affluence
- un personnel d'accueil et de sécurité sensibilisé au handicap
- une page dédiée sur le site internet et des documents d'aide à la visite
- des tarifs préférentiels



# Une offre de médiation par type de handicap

Visites guidées



Ateliers de pratique  
artistique

# L'offre culturelle 2025

Public en situation de handicap moteur



Visites commentées – collections permanentes  
(durée 1h- 1h30)

- Visite découverte des collections
- Camille Claudel
- Auguste Rodin et Camille Claudel à travers les collections
- Les techniques en question VISITE MULTISENSORIELLE

Visite commentée – exposition temporaire  
(durée 1h)

- *Au temps de Camille Claudel : être sculptrice à Paris*  
du 13 septembre 2025 au 4 janvier 2026



# L'offre culturelle 2025

**Public en situation de handicap visuel**



**Visites descriptives et tactiles – collections permanentes  
(durée 1h30)**

- Visite découverte des collections VISITE DESCRIPTIVE ET/OU TACTILE
- Camille Claudel VISITE TACTILE
- Le processus créatif VISITE MULTISENSORIELLE

**Visite commentée – exposition temporaire  
(durée 1h)**

- *Au temps de Camille Claudel : être sculptrice à Paris* VISITE EN AUDIODESCRIPTION  
du 13 septembre 2025 au 4 janvier 2026

**Et des visites sur-mesure**



# L'offre culturelle 2025

**Public en situation de handicap visuel**



**Ateliers de pratique artistique – collections permanentes  
(durée 2h)**

- *Les bosses et les creux*
- *Les tournoiements d'une valse*
- *La cire et l'argile*

**Ateliers de pratique artistique – exposition temporaire  
(durée 2h)**

**Et des ateliers sur-mesure**





# L'offre culturelle 2025

Public en situation de handicap mental, psychique  
ou cognitif



Visites adaptées – collections permanentes (durée 1h)

- Visite découverte des collections OPTION VISITE MULTISENSORIELLE
- Camille Claudel
- Récits et légendes OPTION VISITE MULTISENSORIELLE

Visite commentée – exposition temporaire  
(durée 1h)

- *Au temps de Camille Claudel : être sculptrice à Paris* OPTION VISITE MULTISENSORIELLE  
du 13 septembre 2025 au 4 janvier 2026

Et des visites sur-mesure



Camille Claudel, *Femme accroupie*, plâtre patiné, vers 1884-85 © Marco Illuminati

# L'offre culturelle 2025

Public en situation de handicap mental, psychique  
ou cognitif



Ateliers de pratique artistique – collections permanentes  
(durée 2h)

- *Triste, joyeux, en colère...*
- *Portrait*
- *Chien, serpent, aigle...*
- *Un personnage de cire*

Ateliers de pratique artistique – exposition temporaire  
(durée 2h)

Et des ateliers sur-mesure



# L'offre culturelle 2025

Public pratiquant la langue des signes française 🖐️🖐️

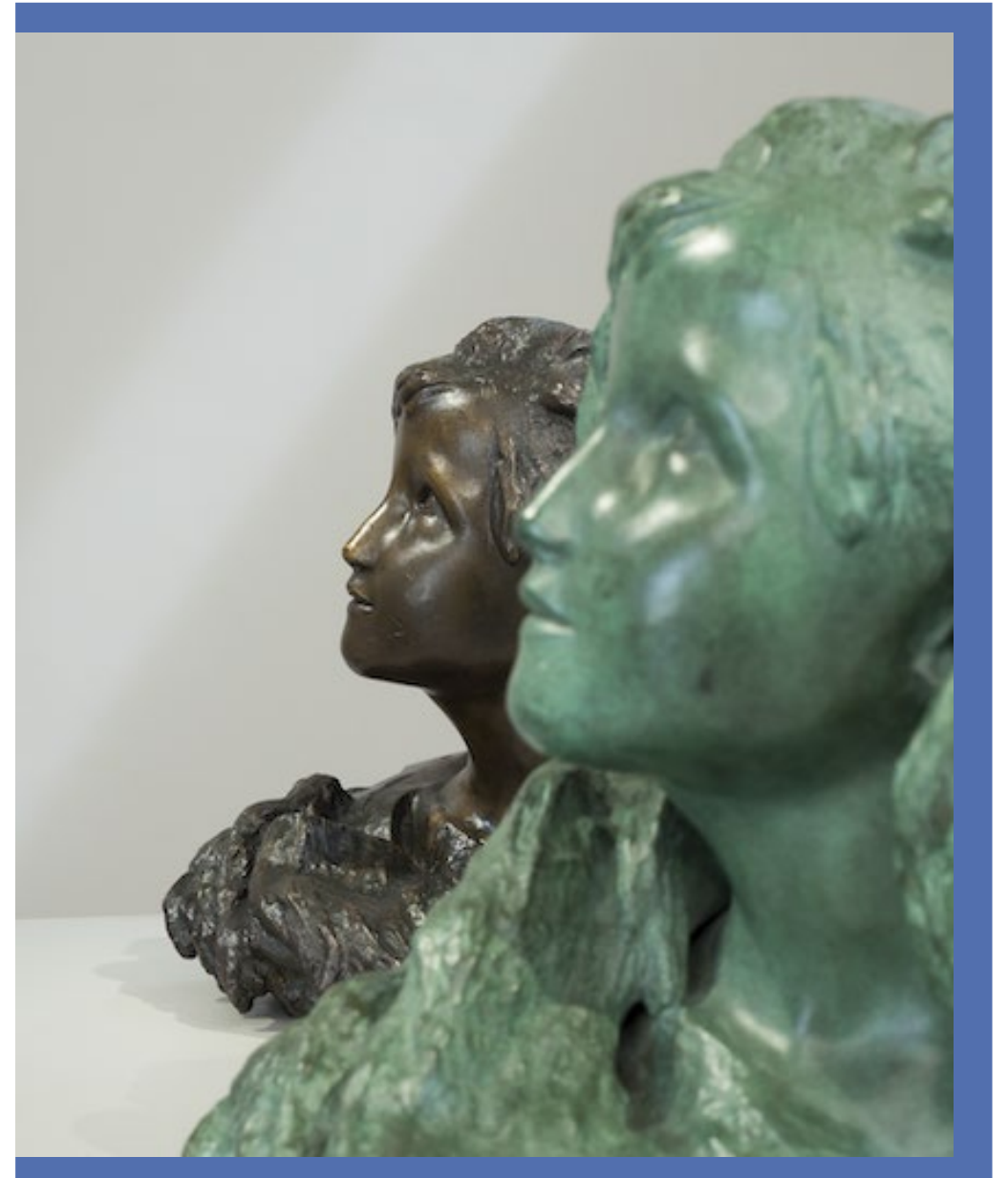
Visites adaptées – collections permanentes (durée 1h)

- Visite découverte des collections OPTION VISITE OLFACTIVE
- Camille Claudel
- La sculpture et la LSF... quels liens?

Visite commentée – exposition temporaire  
(durée 1h)

- *Au temps de Camille Claudel : être sculptrice à Paris*  
du 13 septembre 2025 au 4 janvier 2026

Et des visites sur-mesure



# L'offre culturelle 2025

**Public pratiquant la langue des signes française** 🖐️🖐️

**Ateliers de pratique artistique – collections permanentes  
(durée 2h)**

- *Un visage, un torse, des mains...*
- *Lisse ou rugueux ?*
- *Expressions du corps*

**Ateliers de pratique artistique – exposition temporaire  
(durée 2h)**

**Et des ateliers sur-mesure**



# Ateliers avec intervenants extérieurs

Ateliers de  
photographie



Matériel fourni

Ateliers proposés dans le cadre  
de cycles et de projets

Ateliers de  
sophrologie



© Frédéric Lopez

# L'offre culturelle 2025

**Petite enfance – 9 à 36 mois**



**Visites bébés**

**(durée 20 min.)**

- Visite découverte
- Visite thématique *Mythes et héros*

**Visites bébés – exposition temporaire**

**(durée 20 min.)**

- *Au temps de Camille Claudel : être sculptrice à Paris*  
du 13 septembre 2025 au 4 janvier 2026

Avec espace de médiation (modelage, dessin) en accès libre



# L'offre culturelle 2025

**Public senior**  
(durée 1 h)



- des bâtiments et collections accessibles aux personnes à mobilité réduite
- un dépose-minute devant le musée
- des fauteuils roulants, des sièges-cannes, des cannes, et des poussettes mis à disposition
- une gestion des créneaux d'affluence
- un accueil privilégié
- des tarifs préférentiels



Camille Claudel, *La Vieille Hélène*, terre cuite, vers 1881-82 © Marco Illuminati

# Cycles & projets

2023- 2024



© Frédéric Lopez



© Frédéric Lopez

Projet de médiation et d'outils adaptés, avec l'IME du Verger Fleuri (Maizières-la-Grande-Paroisse)

Cycle d'ateliers de pratique artistique autour du thème de « La vie », avec l'APAJH (Romilly-sur-Seine)

Projet *Échos de papier – papier sculpté, le son en mouvement*, avec le FAM Les Tommelles (Fontvannes), projet réalisé dans le cadre du dispositif Culture et santé



# Le dispositif multisensoriel



© Abril M. Barruecos

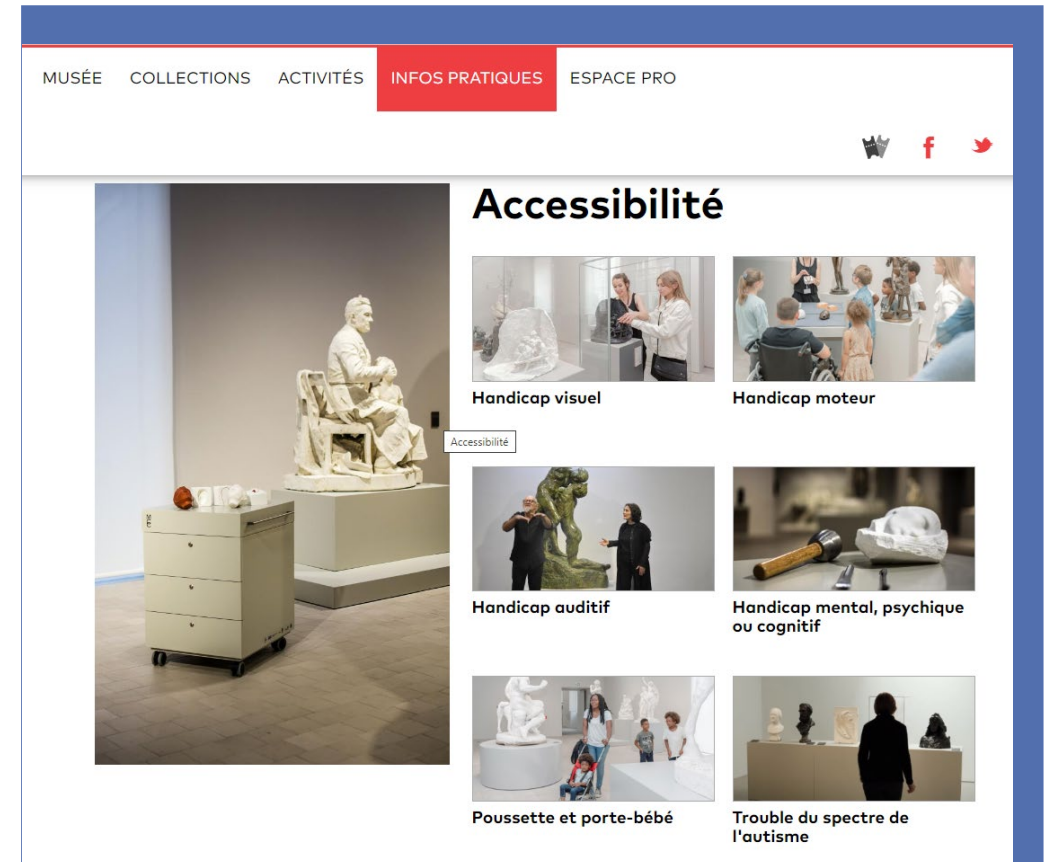


© Frédéric Lopez



# Un site internet dédié et des outils d'aide à la visite

<https://www.museecamilleclaudel.fr/fr/accessibilite>



The screenshot shows the website's navigation menu with 'MUSÉE', 'COLLECTIONS', 'ACTIVITÉS', 'INFOS PRATIQUES' (highlighted in red), and 'ESPACE PRO'. Social media icons for Instagram, Facebook, and Twitter are visible in the top right. The main content area is titled 'Accessibilité' and features a large image of a museum gallery on the left. To the right, there is a grid of six smaller images, each with a caption: 'Handicap visuel', 'Handicap moteur', 'Handicap auditif', 'Handicap mental, psychique ou cognitif', 'Poussette et porte-bébé', and 'Trouble du spectre de l'autisme'. A small 'Accessibilité' label is also present near the top of the grid.

MUSÉE COLLECTIONS ACTIVITÉS **INFOS PRATIQUES** ESPACE PRO

Instagram Facebook Twitter

## Accessibilité

Handicap visuel

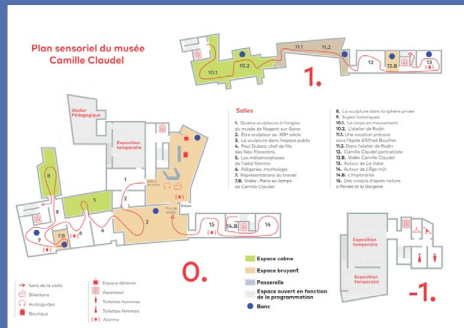
Handicap moteur

Handicap auditif

Handicap mental, psychique ou cognitif

Poussette et porte-bébé

Trouble du spectre de l'autisme



### Ma visite au musée Camille Claudel

<p>Je vais au musée Camille Claudel.</p>	<p>Je suis accompagné.</p>	<p>Je vais passer un super moment!</p>	<p>Je vais voir plein de belles œuvres!</p>
<p>Dans le musée, il y a beaucoup de sculptures.</p>	<p>et quelques peintures.</p>	<p>Il y a des gens autour. Il peut y avoir du bruit.</p>	<p>Je peux faire une pause.</p>
<p>Je regarde les sculptures et les peintures.</p>	<p>Je ne peux pas les toucher.</p>	<p>Je peux parler de ce que je vois.</p>	<p>Je chuchote.</p>

### Les espaces

<p>Musée Camille Claudel</p>	<p>Sécurité</p>	<p>Accueil et billetterie</p>
<p>Boutique</p>	<p>Espace détente</p>	<p>Toilettes</p>

Le bouton 0B amène au niveau -1.

Dans l'ascenseur, j'appuie sur le bouton pour rejoindre le niveau -1.

Vestiaires

Toilettes

À gauche, je peux déposer mes affaires aux vestiaires.



Scénario social - J'arrive au musée Camille Claudel

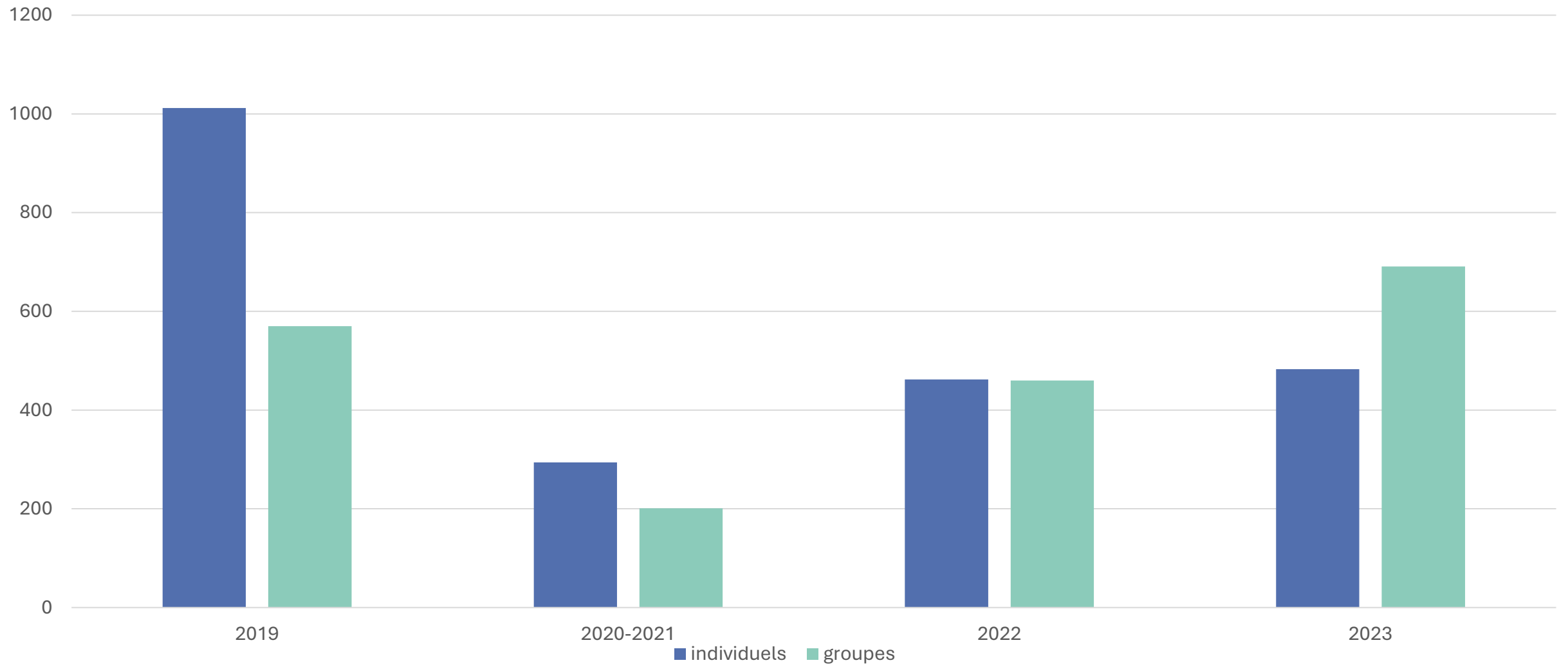
- Plan sensoriel
- Scénario social adultes lecteurs
- Scénario social enfants
- Scénario social vidéo
- Banque d'images

# Les tarifs

bénéficiaires	Accès aux collections et expositions temporaires	Visite commentée	Atelier de pratique artistique
Groupe de 3 à 7 participants	Gratuit	4€/participant	35€/groupe
Groupe de 8 à 25 participants	Gratuit	30€/groupe	35€/groupe
Groupe Petite enfance	Gratuit	30€/groupe	---
Accompagnateur	Gratuit	Gratuit	Gratuit

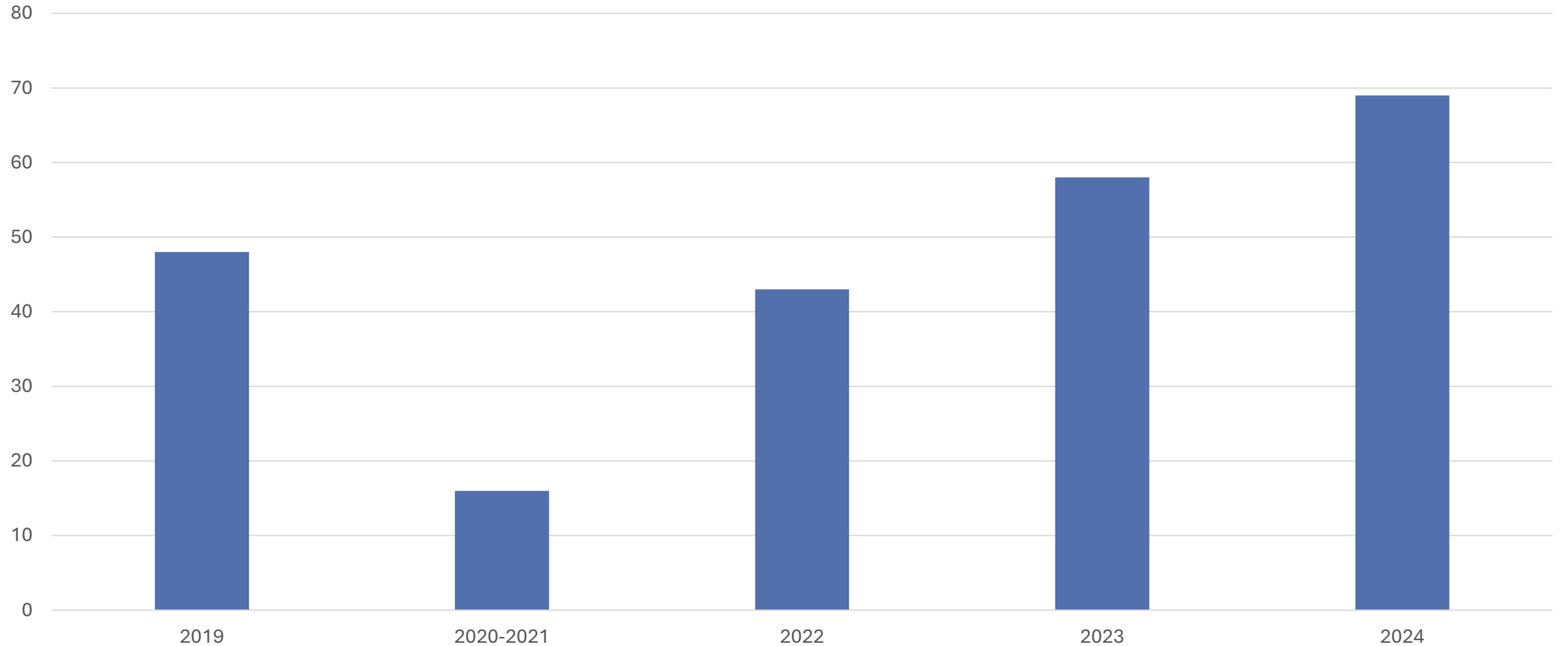
# La fréquentation

Le nombre de visiteurs en situation de handicap



# La fréquentation

Le nombre de groupes de visiteurs en situation de handicap



# Visites guidées 11h-12h

Visite guidée des  
collections permanentes



© Marco Illuminati

Visite guidée de  
l'exposition temporaire



© Frédéric Lopez

Avec présentation du dispositif  
multisensoriel